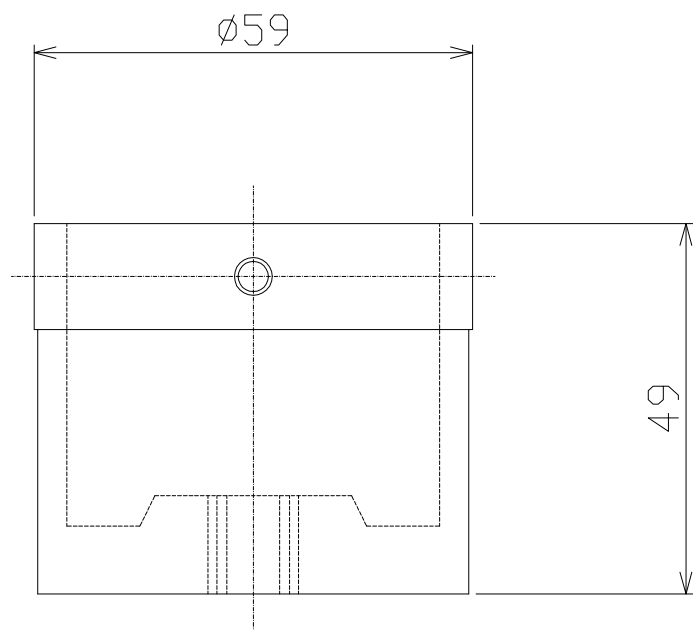
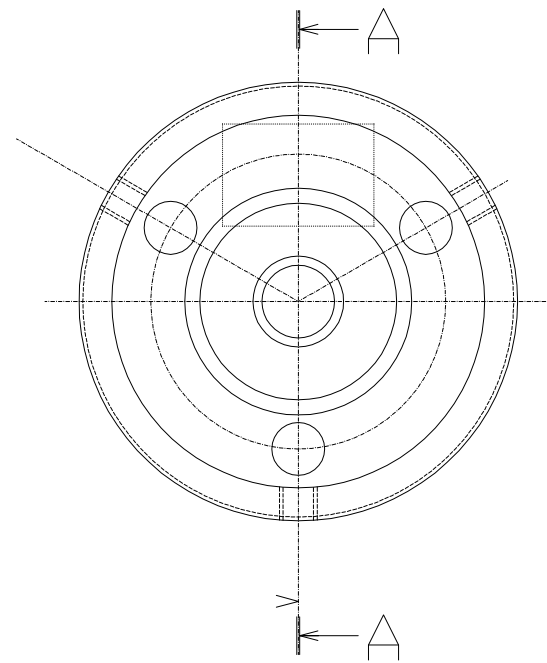


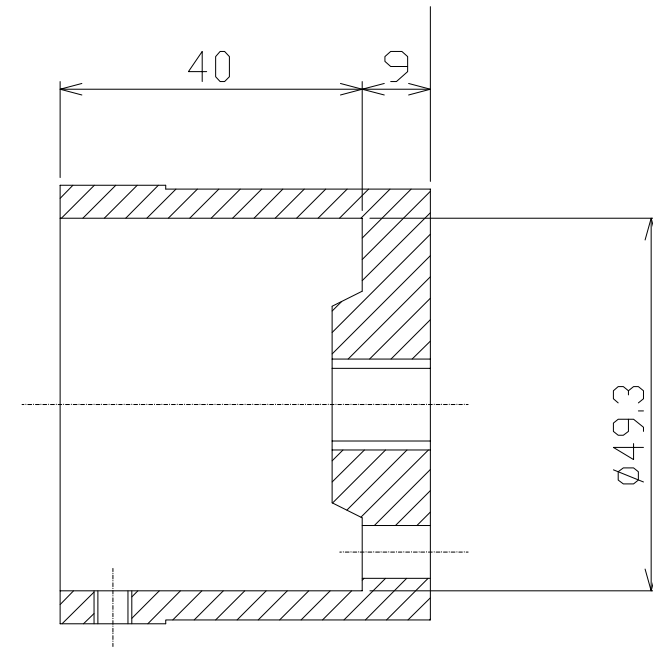
注意事項

1. 指示なき角、隅部は、糸面とする。
2. 全面、有害なバリ無き事とする。
3. 印部は型分割部を示す。
4. 指示なき抜勾配は 1.5° とし図中記入 \oplus は抜勾配方向を示す。
 \oplus は記寸法が大きくなる方向へ
 \ominus は小さくなる方向へそれぞれ抜勾配をつける。

		材質	FCD450		
		処理	ユニクロメッキ		
年月日	訂正記事	担当	員数	三角法	
品名	単管ジョイント 水平調整用金具		検図	承認	設計 尺度
図面番号	No. 1			渡橋	1/1
品番	HK S 1 A		大平金属工業(株)		
作成日付	04.12.27				



A-A断面図



材質	FCD450		△		
処理	ニ加メキ		△		
員数		三角法	年月日	訂正記事	担当
設計	検図	承認	尺度	品名	単管ジョイントシステム 水平調整用金具
渡橋			1/1	図面番号	HK S 1A
大平金属工業(株)			CAD登録 NO,		
			作成日付	04,10,16	